

# 问题50 两个正方形求阴影部分的面积

邱福星 2021-01-27 26次阅读

六年级

五年级

几何

# 难度: ★★★★★

# 等积变形

# 弦图

# 正十二边形

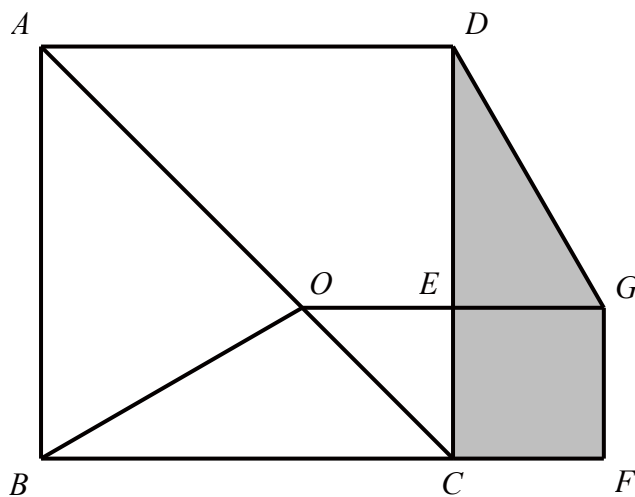


手机扫码看答案

PDF下载



四边形 $ABCD$ 、 $CFGE$ 均为正方形， $GE$ 的延长线与对角线 $AC$ 交于点 $O$ ，已知 $OB = OG$ ，正方形 $ABCD$ 的面积为300，则阴影部分的面积为多少？



解析

问题征解

- 作者：邱福星
- 版权：部分题目来自网络，如有侵权，请联系删除

## 留言区



昵称

必填

邮箱

必填

网址

选填

本站支持上传图片，Latex公式，使用QQ邮箱可以显示头像，欢迎做题！



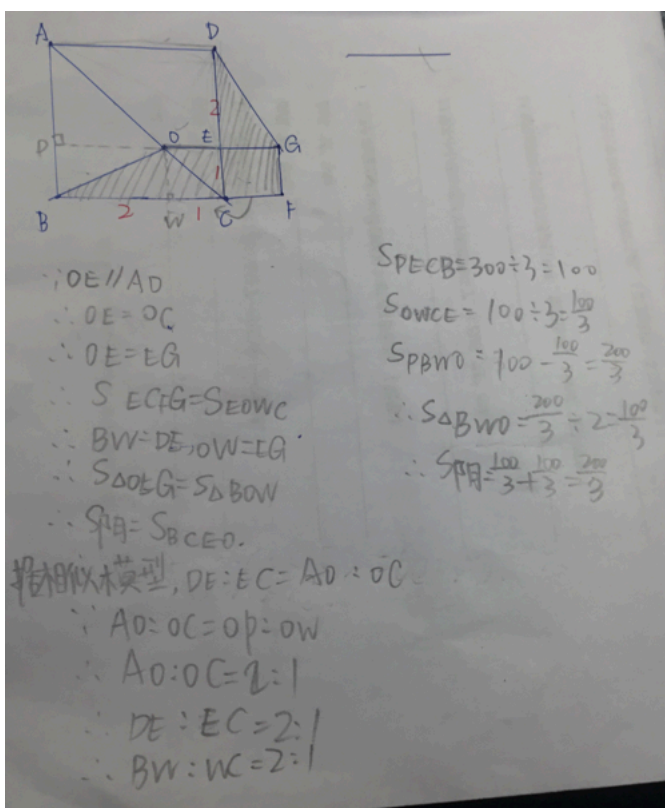
预览

发送

## 0 条评论



鬼谷子 2021-01-29



本站总访问量20507次

鄂ICP备2020019603号